

EN Quick Reference Guide 1 - Winding/Installing the Bobbin -
NO Hurtigguide 1 - Spole undertråd/plassere undertrådsspolen -
SV Snabbstartsguide 1 - Linda/sätta i spolen -

EN Before using your machine for the first time, please read the "IMPORTANT SAFETY INSTRUCTIONS" in the Operation Manual. Refer to the Operation Manual for detailed instruction.

NO Før du bruker maskinen første gang må du lese "VIKTIGE SIKKERHETSINSTRUKSJONER" i Bruksanvisningen. Du finner detaljerte instruksjer i Bruksanvisningen.

SV Innan du använder maskinen första gången bör du läsa avsnittet "VIKTIGA SÄKERHETSANVISNINGAR" i Bruksanvisningen. Se Bruksanvisningen för utförliga instruktioner.

DA Quickguide 1 - Vinding/montering af spolen -
FI Pikaopas 1 - Puolaus/Puolan asettaminen paikoilleen -
CS Stručná referenční příručka 1 - Navíjení/Instalace cívky -

DA Læs "VIGTIGE SIKKERHEDSOPLYSNINGER" i Brugsanvisningen, før du tager maskinen i brug. Se Brugsanvisningen for at få detaljerede instruktioner.

FI Lue Käyttöohjeen kohta "TÄRKEITÄ TURVAOHJEITA" ennen kuin käytät konetta ensimmäisen kerran. Yksityiskohtaisempia ohjeita löytyy koneen Käyttöohjeesta.

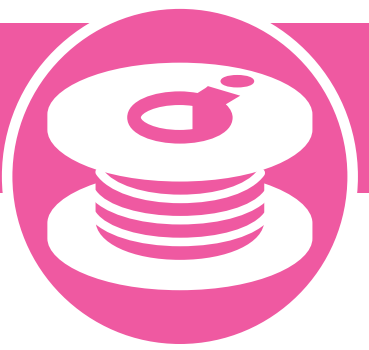
CS Před prvním použitím stroje si prosím přečtete „DŮLEŽITÉ BEZPEČNOSTNÍ POKYNY“ obsažené v Uživatelské příručce. Podrobné pokyny naleznete v Uživatelské příručce.

HU Gyors útmutató 1 - Az alsó orsó csévélése / behelyezése -
PL Skrócona instrukcja obsługi 1 - Nawijanie nici / zakładanie szpulki dolnej -
RO Ghid de referință rapidă 1 - Bobinarea/Instalarea bobinei -

HU A készülék első alkalommal történő használatára előtt, kérjük, olvassa el a Használati útmutató „FONTOS BIZTONSÁGI UTASÍTÁSOK” c. részében foglaltakat. A részletes utasításokért tekintse meg a Használati útmutatót. Ez az útmutató az alapvető magyarázatokat angol képernyőábrákkal szemlélteti.

PL Przed rozpoczęciem pracy z maszyną przeczytaj „WAŻNE INSTRUKCJE DOTYCZĄCE BEZPIECZEŃSTWA” w Instrukcji obsługi. Szczegółowe informacje można znaleźć w Instrukcji obsługi.

RO Înainte de a utiliza mașina pentru prima oară, citiți „INSTRUCȚIUNILE IMPORTANTE DE SIGURANȚĂ” din Manual de utilizare. Consultați Manual de utilizare pentru instrucțiuni detaliate.



START 11.5mm

1 **2** **3** **4** **5** **6** **7** **8** **9** **10** **11** **12** **13** **14** **15**

OK!

The diagram shows the following components labeled with numbers:

- 1: Bobbin
- 2: Bobbin winder
- 3: Needle
- 4: Needle holder
- 5: Needle thread
- 6: Needle foot
- 7: Needle foot screw
- 8: Needle foot
- 9: Needle thread
- 10: Needle
- 11: Needle holder
- 12-15: Needle foot assembly

Steps 1-15 describe the process of winding the bobbin, inserting the needle, and installing the needle foot.

EN Quick Reference Guide 2 - Upper Threading -

NO Hurtigguide 2 - Treng av overtråd -

SV Snabbstartsguide 2 - Trå övertråden -

EN Before using your machine for the first time, please read the "IMPORTANT SAFETY INSTRUCTIONS" in the Operation Manual. Refer to the Operation Manual for detailed instruction.

NO Før du bruker maskinen første gang må du lese "VIKTIGE SIKKERHETSINSTRUKSJONER" i Bruksanvisningen. Du finner detaljerte instruksjer i Bruksanvisningen.

SV Innan du använder maskinen första gången bör du läsa avsnittet "VIKTIGA SÄKERHETSANVISNINGAR" i Bruksanvisningen. Se Bruksanvisningen för utförliga instruktioner.

DA Quickguide 2 - Trådning af overtråd -

FI Pikaopas 2 - Ylälangan langoitus -

CS Stručná referenční příručka 2 - Zavedení horní niti -

DA Læs "VIGTIGE SIKKERHEDSOPLYSNINGER" i Brugsanvisningen, før du tager maskinen i brug. Se Brugsanvisningen for at få detaljerede instruktioner.

FI Lue Käyttöohjeen kohta "TÄRKEITÄ TURVAOHJEITA" ennen kuin käytät konetta ensimmäisen kerran. Yksityiskohtaisempia ohjeita löytyy koneen Käyttöohjeesta.

CS Před prvním použitím stroje si prosím přečtete „DŮLEŽITÉ BEZPEČNOSTNÍ POKYNY“ obsažené v Uživatelské příručce. Podrobné pokyny naleznete v Uživatelské příručce.

HU Gyors útmutató 2 - Felsőszál befűzése -

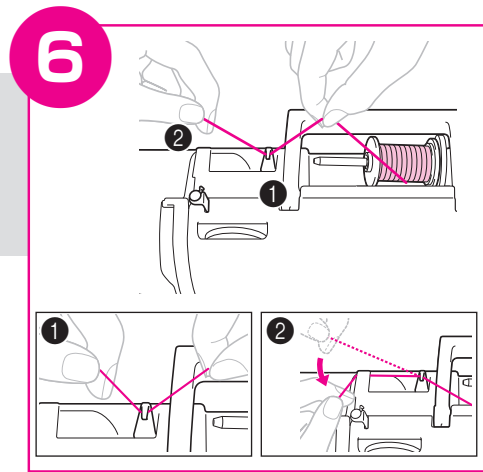
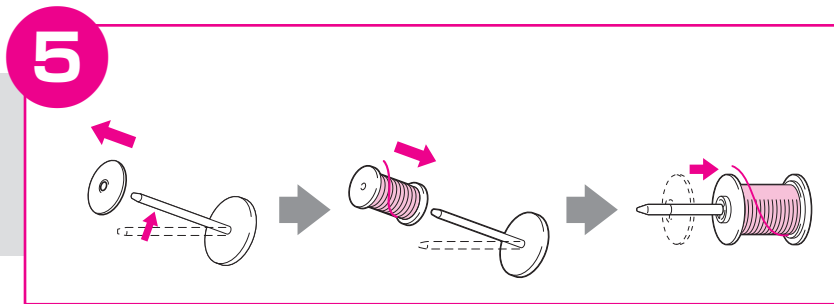
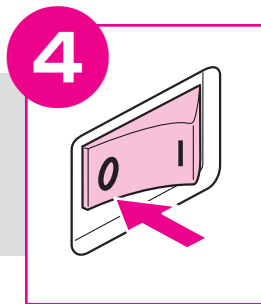
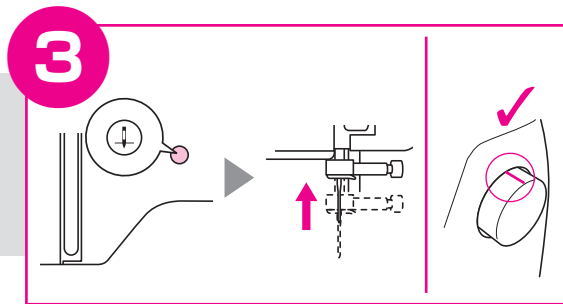
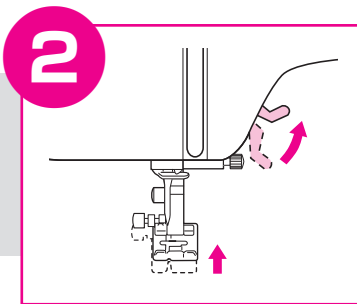
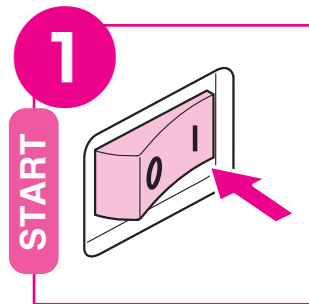
PL Skrócona instrukcja obsługi 2 - Nawlekanie górnej nici -

RO Ghid de referință rapidă 2 - Înfilarea firului superior -

HU A készülék első alkalommal történő használatá előt, kérjük, olvassa el a Használati útmutató „FONTOS BIZTONSÁGI UTASÍTÁSOK” c. részében foglaltakat. A részletes utasításokért tekintse meg a Használati útmutatót. Ez az útmutató az alapvető magyarázatokat angol képernyőábrákkal szemlélteti.

PL Przed rozpoczęciem pracy z maszyną przeczytaj „WAŻNE INSTRUKCJE DOTYCZĄCE BEZPIECZEŃSTWA” w Instrukcji obsługi. Szczegółowe informacje można znaleźć w Instrukcji obsługi.

RO Înainte de a utiliza mașina pentru prima oară, citiți „INSTRUCȚIUNILE IMPORTANTE DE SIGURANȚĂ” din Manual de utilizare. Consultați Manual de utilizare pentru instrucțiuni detaliate.



OK!

